

招标公告

上海振华重工（集团）股份有限公司为下属子集团上海振华国际集团有限公司就 6004001152 沙特 4 台巨型龙门吊安装项目提升工装租赁(含现场整体提升工作) 进行招标，拟采用国内公开招标的方式选择供货商，中标单位和上海振华国际集团有限公司签订合同。本招标邀请对各潜在投标人发布，符合要求的潜在投标人应当在本招标邀请规定的时间内将资格预审文件提交上海振华重工（集团）股份有限公司招投标管理中心进行资格预审。资格预审合格的潜在投标人，应当于本招标邀请规定的时间或上海振华重工招投标管理中心另行通知的时间内至指定地点购买标书。

1. 项目编号:ZCP2020-05-02

2. 项目内容: 6004001152 沙特 4 台巨型龙门吊安装项目

2.1 投标要求:

龙门吊信息:

序号	名称	规格	数量	单位	备注
1	巨型龙门吊	1600t	1	台	见附件 1 总图
2	巨型龙门吊	500t	3	台	见附件 3 总图

顶升工装的要求:

1. 1600T 龙门吊要求如下:

- 1.1 大车轨距:170.00m(具体见附件 1 总图);
- 1.2 提升部分重量: 5884T (附件 2 为重量计算);
- 1.3 地面到维修吊顶距离: 146.180m(具体见附件 1 总图);
- 1.4 地面到主梁面板距离: 130.358m(具体见附件 1 总图);
- 1.5 地面到主梁底板距离: 113.5m(具体见附件 1 总图);

2. 500T 龙门吊要求如下:

- 2.1 大车轨距:170.00m(具体见附件 3 总图);
- 2.2 提升部分重量: 3071T(附件 2 为重量计算);
- 2.3 地面到维修吊顶距离: 109.627m(具体见附件 3 总图);
- 2.4 地面到主梁面板距离: 93.14m(具体见附件 3 总图);
- 2.5 地面到主梁底板距离: 83.00m(具体见附件 3 总图);

投标方须提供现场顶升方案并配合沙特阿美报批工作，塔架（需提供图纸和计算书配合报批沙特阿美）千斤顶、钢丝绳、卷扬机需提供相应的合格证书（配合沙特阿美报批）。提升过程涉及现场指挥、安装人员及技术人员由投标方提供。

3. 潜在投标人资格预审

3.1 潜在投标人的资格要求：

- (1) 凡在中华人民共和国境内注册、注册资金 500 万元及以上；
- (2) 经营范围包括项目内容的；
- (3) 具有法人资格，能独立承担民事责任；
- (4) 具有良好的商业信誉和财务会计制度；
- (5) 具有履行合同所必需的设备和专业技术能力；
- (6) 近 3 年内有类似相关成功业绩 3 例以上；
- (7) 近 3 年有较好的生产安全记录，近 1 年未发生一般及以上生产安全事故；
- (8) 近 3 年未发生突发环境事件，近 1 年无因违法排放污染物、非法转移处置危险废物等受到环保主管部门处罚；
- (9) 近 3 年未发生职业病；
- (10) 法律、法规规定的其他条件。

3.2 资格预审提交材料清单：

- (1) 企业法人营业执照正副本复印件（年度工商年检已完成）；
- (2) 法定代表人身份证复印件及简历；
- (3) 企业情况简介；
- (4) 企业法人组织机构代码证复印件；（三证合一此项无需提供）
- (5) 近 3 年承担的相关业绩证明（业绩合同复印件 3 例及以上）；
- (6) 近 3 年财务报表或审计报告；（17-19 年资产负债表、利润表、现金流量表）
- (7) 近 3 年发生的生产安全事故的状况描述，尤其说明发生一般及以上生产安全事故的情况；
- (8) 近 3 年的环保处置情况描述，尤其说明发生的突发环境事件、受到环保主管部门处罚的情况；
- (9) 近 3 年的企业及受控分包商员工的职业健康情况描述，尤其说明发生职

业病的情况；

(10) 针对本项目提供企业的专业技术人员情况；

所有提交的资格预审材料均需加盖潜在投标人公章。

3.3 报名及提交材料时间、地点

3.3.1 报名邮箱：zengxiangchen@zpmc.com

备案邮箱：zpmcsupply@zpmc.com（报名时必须抄送）

电话：021-31193680（招标中心 曾祥琛）

3.3.2 收取材料截止时间：2020 年 5 月 21 日上午 9：00（北京时间）

3.3.3 收取材料地点：上海振华重工（集团）股份有限公司招投标管理中心

地 址：上海市浦东新区东方路 3261 号 C 座 311 室

联 系 人：曾祥琛(招标中心)

4. 经资格预审审查通过的潜在投标人，上海振华国际集团有限公司通知投标人买标书，**标书工本费人民币 500 元（不退还）**，投标人应在购买前将标书工本费划至招标人指定账户（[银行回单扫描后发给到 zengxiangchen@zpmc.com](mailto:zengxiangchen@zpmc.com)）。招标人不接受现金购买标书。标书工本费应当从投标人银行帐户汇出，不得由其分支机构(经法人书面授权提供的除外)或第三方账户转入。资格审查未通过的潜在投标人，资格审查文件不予退还，不通知资格审查结果。

户 名：上海振华重工(集团)股份有限公司

开 户 行：中国农业银行股份有限公司上海陆家嘴支行

帐 号：03399500040008845

5. 经审查，资格预审通过的潜在投标人不足 3 方的，上海振华重工集团股份有限公司视情况重新发出招标邀请，重新组织资格预审。

6. 潜在投标人应承担所有与准备和参加投标有关的一切费用。不论投标的结果如何，招标人均无义务和责任承担这些费用。

7. 招标人：上海振华重工(集团)股份有限公司

二 0 二 0 年五月

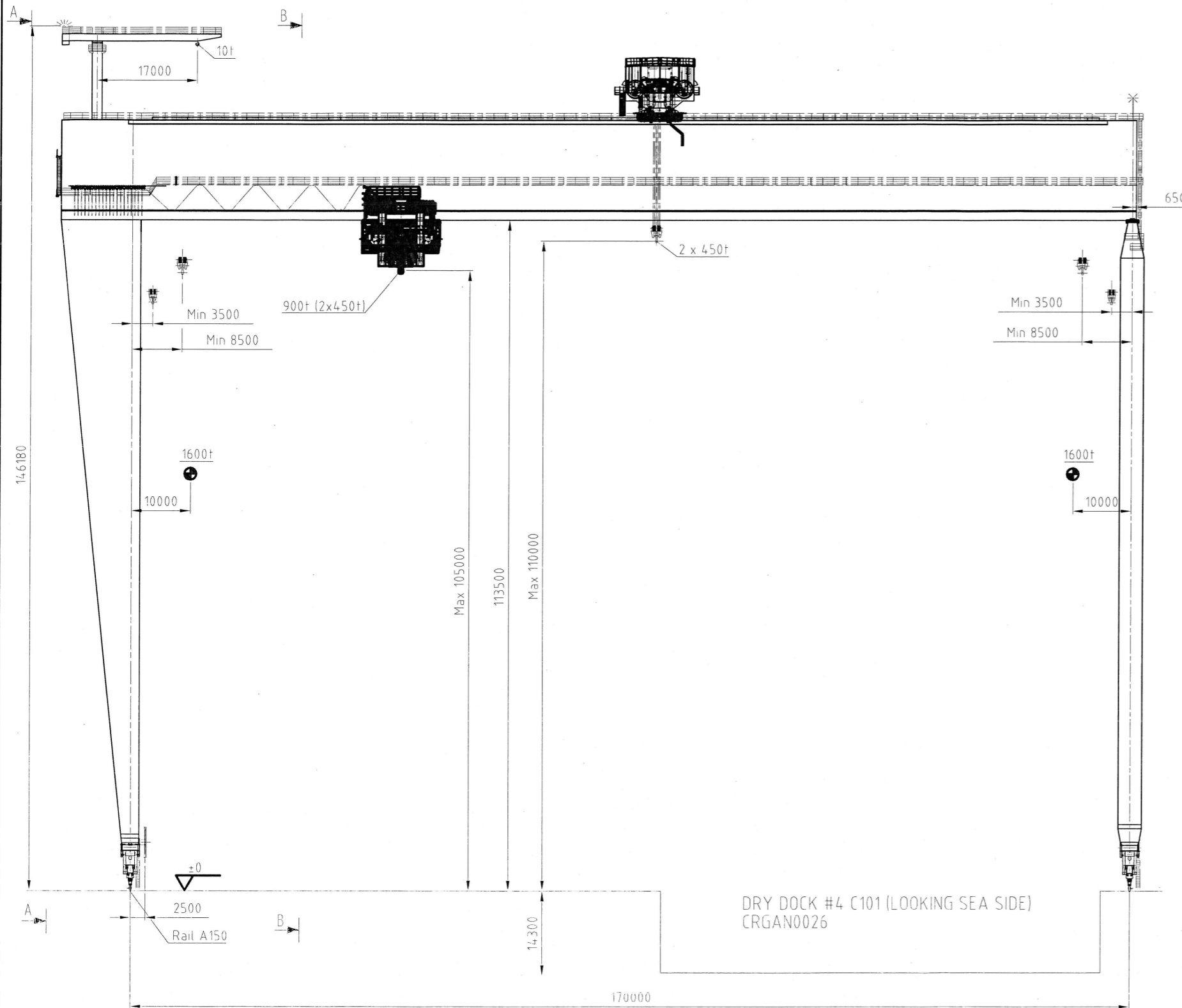
附件 1:

项目投标报名表

上海振华重工（集团）股份有限公司:

我单位申请参加贵单位组织的 6004001152 沙特 4 台巨型龙门吊安装项目提升工装租赁（含现场整体提升工作） 的投标（招标编号：ZCP2020-05-02），并遵守招标投标程序及有关规定。我方拟派_____担任本项目的联系人，全权代表我单位处理本次投标中的有关事务，并签署全部有关文件、协议及合同。我单位对授权联系人的签名负全部责任。具体情况如下，如有失实，由我方承担相应责任。

投标单位（人）名称	
企业性质	
项目联系人 及身份证号码	
联系电话/手机	
传真	
E-mail	
通信地址	
邮政编码	
报名人（签章）：	
备注：本《投标报名表》信息必须完整准确填写，若由于投标方报名信息填写不完整准确造成的一切后果，招标方一概不负责任。	



Technical data

GANTRY	
Total hoisting capacity.....	1600 t
Travelling speed.....	25 m/min
Travelling speed without load.....	40 m/min
Power supply.....	3-Phase-E, 13,8 kV, 60 Hz
UPPER TROLLEY	
Hoisting capacity.....	2 x 450 t
Hoisting speeds	
with load 450 - 140 t.....	3 - 6 m/min
with load 110 - 30 t.....	9 - 18 m/min
Gross traversing speed of hooks.....	0,9 m/min
Traversing speed.....	20 m/min
Traversing speed with load 100t.....	40 m/min
LOWER TROLLEY	
Hoisting capacities	
Main hoist.....	900t (2x450t)
Hoisting speeds	
with load 900 - 280 t.....	3 - 6 m/min
with load 220 - 60 t.....	9 - 18 m/min
Traversing speed.....	20 m/min
Traversing speed with load 100t.....	40 m/min
SERVICE CRANE	
Hoisting capacity.....	10 t
Working height.....	141 m
Hoisting speed.....	12 m/min
Trolley traversing speed.....	10 m/min
Slewing speed of boom.....	0.5 r/min

DRY DOCK #4 C101 (LOOKING SEA SIDE)
CRGAN0026

Sections A - A and B - B G1384-OP5
VD-043C-HSH-SDT-5002

REFERENCE DRAWINGS	
DWG. CONTROL J.O.	

SCALE: 1:500

REVISION VALIDATION			
THIS REVISION NO. IS COVERED, FOR ALL APPROVAL AND CERTIFICATION REQUIREMENTS, PER SAEP-334, UNDER DRAWING COMPLETION CERTIFICATE NO.:			
ENGR./DATE	CERTIFIED BY/DATE	CONST. AGENCY/DATE	OPERATIONS/DATE

REV. NO.	DATE	REVISION DESCRIPTION	ISSUED FOR APPROVAL
B	08 MAY 2018		

SAUDI ARABIAN OIL COMPANY

GENERAL ARRANGEMENT
FOR 1,600TON GOLIATH CRANE

SAUDI ARABIA					
UNIT NO.	PLANT NO.	INDEX	DRAWING NUMBER	SHT. NO.	REV. NO.
C101	ZONE C	A	VD-0043-HSH-SOT-0001	1/3	B

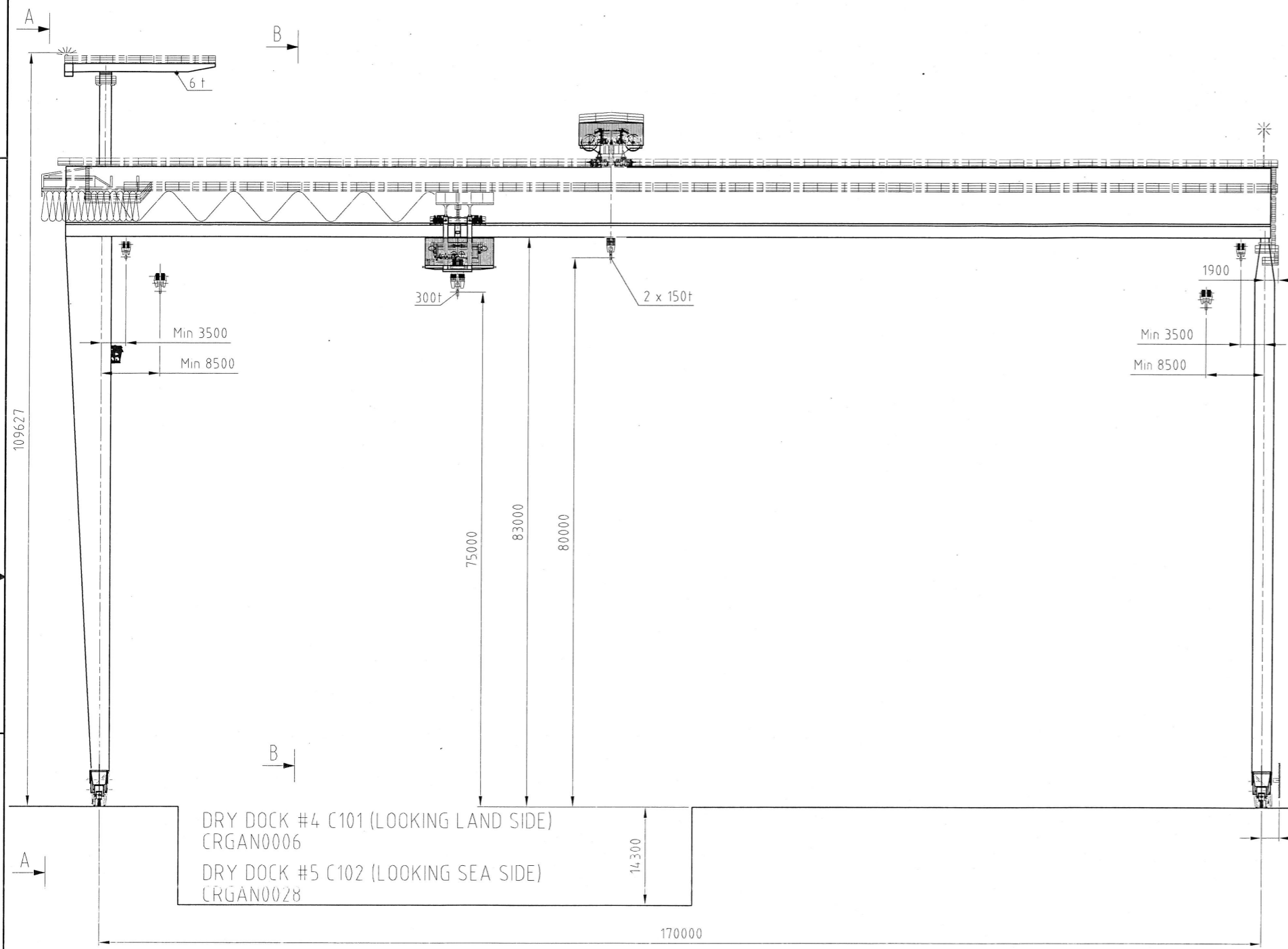
REQUIREMENTS for FABRICATION
and MATERIALS
See Drawing Gxxx-OP20
(Gxxx is Number of the Crane)

1	Approved for production	2018-01-29	vlctep	
---	-------------------------	------------	--------	--

Approved	Date	Owner Department	Scale	Sheet
		Engineering, BU Port Cranes	A2	0.0
Checked	Date	Title	Scale	
		CRANE; GGC	1:500	
Designer	Date	Keywords		
vlctep	2018-01-29	1600 T GOLIATH GANTRY CRANE , HSH Saudi Aramcon		
		Product/Project reference		
		G2149		
		Specification		
		G2149		
		Item id - Doc. format		
		55117792-DRW1		



THIS DRAWING AND THE INFORMATION CONTAINED HEREIN ARE THE SOLE PROPERTY OF SAUDI ARAMCO. NO REPRODUCTION IN FULL, OR IN PART, SHALL BE OBTAINED FROM THIS DRAWING WITHOUT THE WRITTEN CONSENT OF SAUDI ARAMCO.



Technical data

GANTRY
 Total hoisting capacity _____ 500 t
 Travelling speed _____ 25 m/min
 without load _____ 40 m/min
 Power supply _____ 3-phase+E,
 13.8 kV; 60 Hz

UPPER TROLLEY
 Hoisting capacity _____ 2*150 t
 Hoisting speeds:
 with loads 0-150 t _____ 6 m/min
 with loads 20 t (ESR) _____ 15 m/min
 Gross traversing speed of hook _____ 1 m/min
 Traversing speed _____ 20 m/min
 Traversing speed without load (ESR) _____ 40 m/min

LOWER TROLLEY
 Hoisting capacity _____ 300 t
 Hoisting speeds:
 with loads 0-300 t _____ 6 m/min
 with loads 25 t (ESR) _____ 15 m/min
 Traversing speed _____ 20 m/min
 Traversing speed without load (ESR) _____ 40 m/min

SERVICE CRANE
 Hoisting capacity _____ 6 t
 Range of lift _____ 107 m
 Hoisting speed with loads 0-10t _____ 10 m/min
 Trolley traversing speed _____ 20/5 m/min
 Slewing speed _____ 0.5 rpm

DRY DOCK #4 C101 (LOOKING LAND SIDE)
 CRGAN0006
 DRY DOCK #5 C102 (LOOKING SEA SIDE)
 CRGAN0028

Section A - A and B - B G2150-OP5
 (VD-043C-HSH-SDT-5002, PAGE 1 OF 2)

REQUIREMENTS for FABRICATION and MATERIALS
 See Drawing Cxxx-OP20
 (Cxxx is Number of the Crane)

Rev	Description	Date	Revised by	Approved by
1	Approved for production	2019-03-29	rathovi	

Approved	Date	Owner department	Size	Total weight kg	Sheet
		Engineering.BU Port Cranes	A2	0.0	1/1
Checked	Date	Title	Scale		
		CRANE; GCC	1:450		
Designer	Date	Keywords	mm		
rathovi	2019-03-29	500 T GOLIATH GANTRY CRANE , HSH Saudi Aramcon	Rev		
		Product/Project reference	Item ID - Doc. format		
		G2150 & G2152	55440275-DRW1		
		Specification	Rev		
		G2150, G2152	1		

REFERENCE DRAWINGS	
DWG. CONTROL I.O.	

SCALE: 1:450

REVISION VALIDATION				
THIS REVISION NO.B IS COVERED, FOR ALL APPROVAL AND CERTIFICATION REQUIREMENTS, PER SAEP-334, UNDER DRAWING COMPLETION CERTIFICATE NO. _____				
ENGS./DATE	CERTIFIED BY/DATE	CONS. AGENCY/DATE	OPERATIONS/DATE	BY/DATE

REVIEW FOR KEY DRAWINGS		OTHER
THIS REVISION IS NOT TO BE USED FOR CONSTRUCTION UNLESS CERTIFIED AND DATED		
SAUDI ARABIAN OIL COMPANY		

GENERAL ARRANGEMENT FOR SOOTON GOLIATH CRANE					
SAUDI ARABIA					
UNIT NO.	PLANT NO.	INDEX	DRAWING NUMBER	SHT. NO.	REV. NO.
C101	ZONE C	A	VD-043C-HSH-SDT-5001	1/2	B

THIS DRAWING AND THE INFORMATION CONTAINED HEREIN ARE THE SOLE PROPERTY OF SAUDI ARAMCO. NO REPRODUCTION IN FULL, OR IN PART, SHALL BE OBTAINED FROM THIS DRAWING WITHOUT THE WRITTEN CONSENT OF SAUDI ARAMCO.